



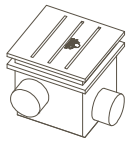
Guia de instalação - Ciclo 1000

Os itens **(B)**, **(C)**, e **(D)** são adquiridos separadamente.

Cisterna enterrada

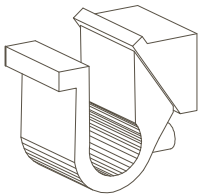
Caso o elemento filtrante fique de difícil remoção, use vaselina nas borrachas de vedação laterais.

01 filtro Ciclo 1000 **(A)**



- 01 câmara de filtração
- 01 elemento filtrante
- 01 tampa
- 04 parafusos de aço inox

01 Multi Sifão **(B)**



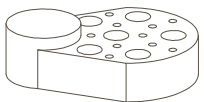
Extravasa o excesso, impede a entrada de gases e vetores (como insetos e roedores).

01 Boia Mangueira **(C)**

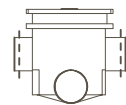


Capta a melhor água do reservatório (8-15 cm abaixo da lâmina superior e o mais longe possível do fundo).

01 Freio Aerador **(D)**



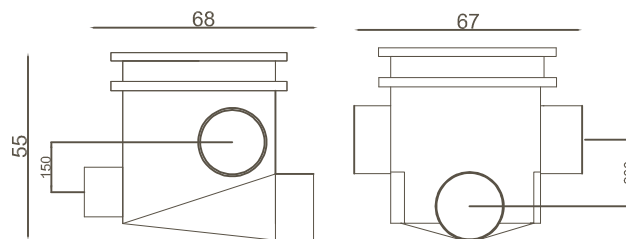
Oxigena a água, evita a turbulência e privilegia a decantação.



Serre 1,5 cm das entradas superiores para a entrada da água captada.

Recomendamos a limpeza do filtro a cada 30 dias.

Utilize um pedaço de tubo de 50 mm para dar apoio perfeito ao Multi Sifão e encha de água logo após a instalação



Encosta no fundo

Limpeza da caixa d'água

Motobomba ou pressurizador

DIMENSÕES DO FILTRO:

Altura: 55 cm;
Largura: 68 cm;
Profundidade: 67 cm;
Peso: 14 kg;

Sugestão:

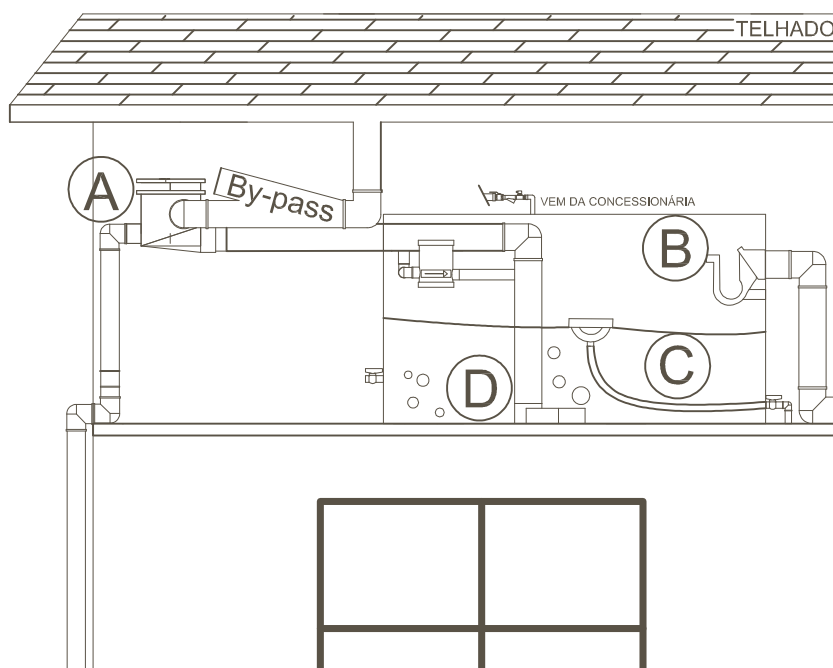
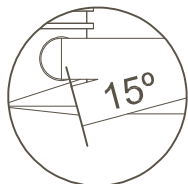
Use um realimentador para casos de estiagem e para evitar *linha cruzada*.

Conecte a Boia Mangueira o mais próximo possível do fundo.

*A ilustração pode ser diferente do seu equipamento dependendo do modelo.

Cisterna sobre a laje usando calha ou águas furtadas

É obrigatório o uso de By-pass em sistemas instalados sobre a laje.



Cisterna sobre o chão

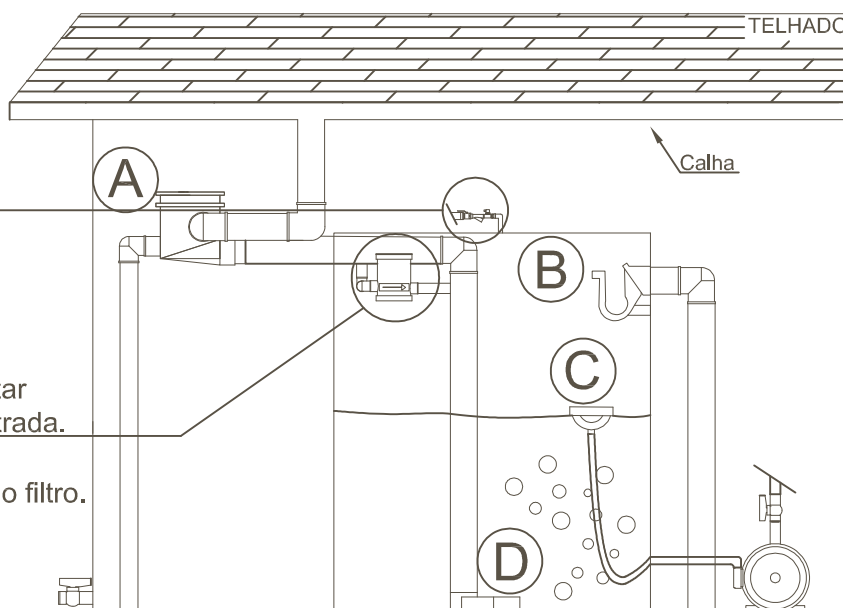
Obs.:

Todas as observações feitas na folha de frente devem ser obedecidas em todos os tipos de instalação.

Sugestão: Realimentador

Sugestão: 03 Cloradores
A tampa do clorador deve estar acima da linha do tubo de entrada.

*Deixe espaço suficiente para remoção e limpeza do filtro.



Obs.:

- A instalação do filtro dentro da cisterna é possível em todos os casos aqui apresentados.
- Sistemas colocados sobre a laje obrigatoriamente devem ter by-pass.
- O filtro quando instalado dentro da cisterna perde volume, porém fica totalmente a prova de vazamentos.